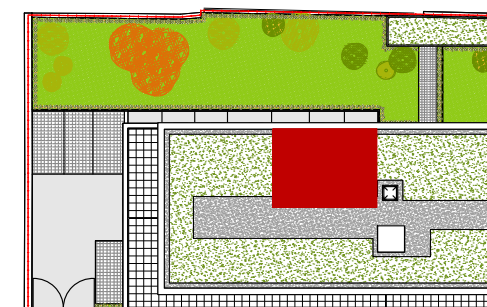


**Résidence INSIDE**  
**59160 Lomme**

**A 13 - T2**  
**R+1**

Entrée	3,25 m <sup>2</sup>
Séjour / Cuisine	24,10 m <sup>2</sup>
Chambre	11,50 m <sup>2</sup>
SdE	3,66 m <sup>2</sup>
Wc	2,54 m <sup>2</sup>
<b>Total habitable</b>	<b>45,05 m<sup>2</sup></b>
Loggia	3,89 m <sup>2</sup>



**PROVISOIRE**

Date	<b>24.02.2022</b>
Échelle	0 1 2 M

L'acquéreur reconnaît avoir été informé que ce plan, y compris seuils, soffites, retombées de poutres et côtes sont susceptibles de subir des modifications suite à la mise au point des plans d'exécution et des impératifs techniques. Les surfaces et les côtes sont susceptibles de variation dans la limite de 5%. Les pointillés sur les plans indiquent les localisations préférentielles des appareils ou mobiliers qui ne sont pas fournis.