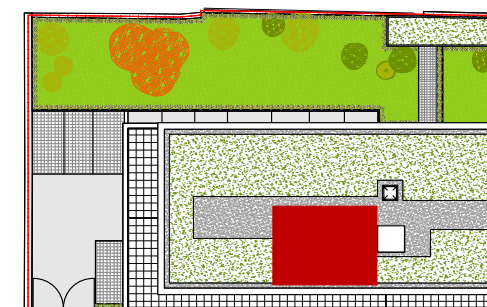


**Résidence INSIDE**  
**59160 Lomme**

**A 16 - T2**  
**R+1**

|                        |                            |
|------------------------|----------------------------|
| Entrée                 | 3,25 m <sup>2</sup>        |
| Séjour / Cuisine       | 24,10 m <sup>2</sup>       |
| Chambre                | 11,50 m <sup>2</sup>       |
| SdE                    | 3,66 m <sup>2</sup>        |
| Wc                     | 2,54 m <sup>2</sup>        |
| <b>Total habitable</b> | <b>45,05 m<sup>2</sup></b> |
| Loggia                 | 3,89 m <sup>2</sup>        |



**PROVISOIRE**

|         |            |
|---------|------------|
| Date    | 24.02.2022 |
| Échelle | 0 1 2 M    |

L'acquéreur reconnaît avoir été informé que ce plan, y compris seuils, soffites, retombées de poutres et côtes sont susceptibles de subir des modifications suite à la mise au point des plans d'exécution et des impératifs techniques. Les surfaces et les côtes sont susceptibles de variation dans la limite de 5%. Les pointillés sur les plans indiquent les localisations préférentielles des appareils ou mobiliers qui ne sont pas fournis.