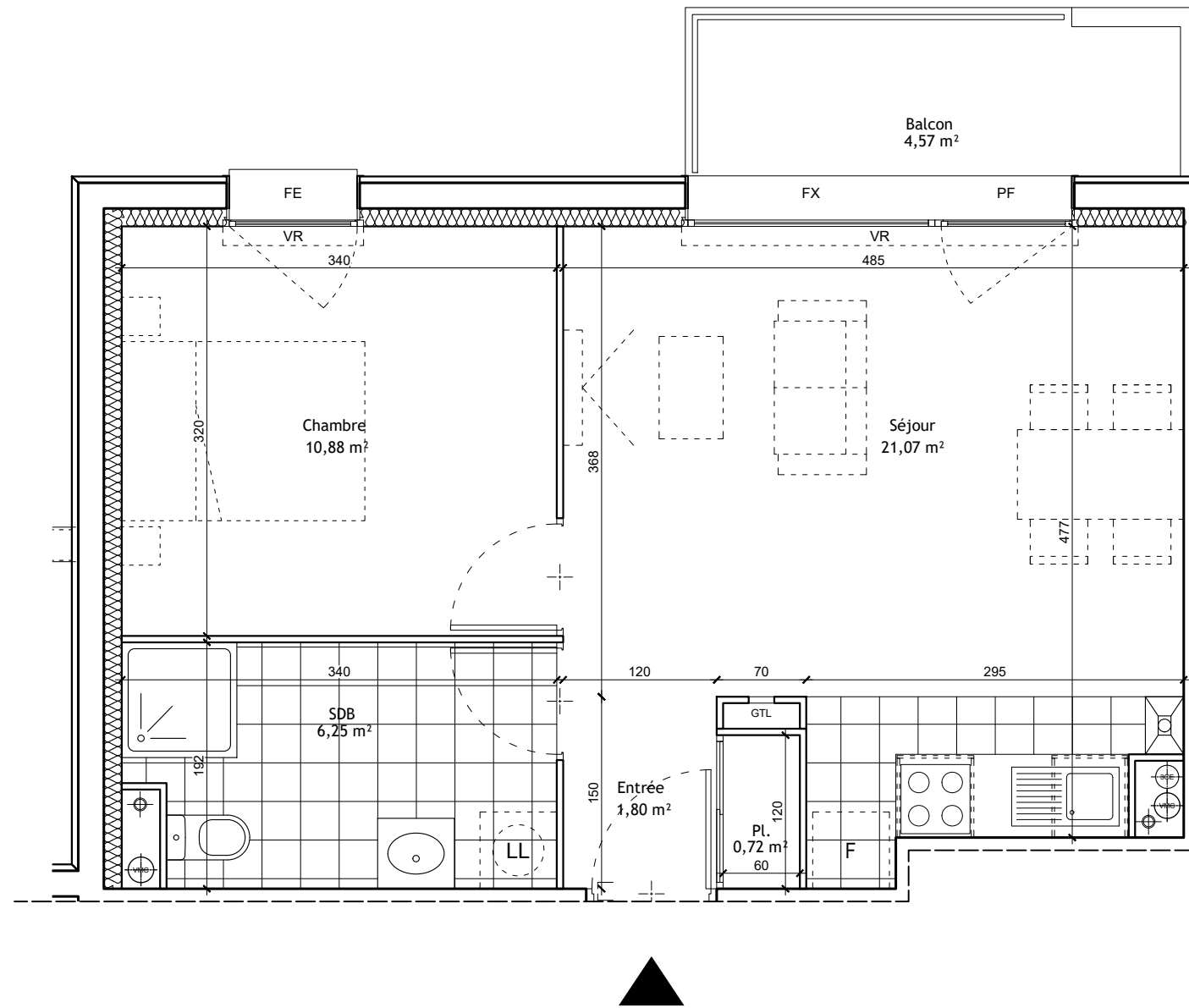
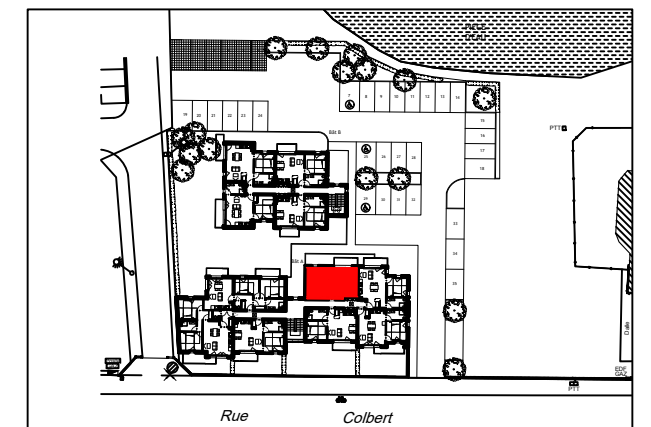
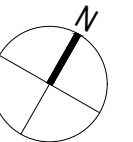
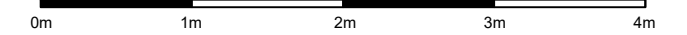


**RESIDENCE "LES TERRASSES DE L'HIPPODROME"  
RUE COLBERT - 80000 AMIENS**



**BATIMENT A  
R+2 - APPT. A-204 - T2**

	SURFACES m <sup>2</sup>
SEJOUR / CUISINE	21,07 m <sup>2</sup>
CHAMBRE	10,88 m <sup>2</sup>
SALLE DE BAIN	6,25 m <sup>2</sup>
ENTREE	1,80 m <sup>2</sup>
PLACARD	0,72 m <sup>2</sup>
TOTAL SURFACE HABITABLE	40,72 m <sup>2</sup>
BALCON	4,57 m <sup>2</sup>



**PLAN DE SITUATION**

Prix TTC (*) <small>(*) hors frais annexes (hors frais de notaire, hors frais de rédaction du règlement de copropriété et de dépôt de pièces)</small>	Valable jusqu'au

NOTA: Des modifications sont susceptibles d'être apportées à ce plan, en fonction des nécessités techniques de la réalisation, tant en ce qui concerne les dimensions libres que l'équipement. Les surfaces indiquées sont approximatives. Les retombées, soffites, faux plafonds, canalisations, ballons d'eau chaude, ainsi que l'emplacement des équipements sont figurés à titre indicatif.

- VR : Volet roulant
- PF : Porte fenêtre
- FE : Fenêtre
- FX : Chassis fixe
- LV : Lave vaisselle
- LL : Lave linge



Carrelage