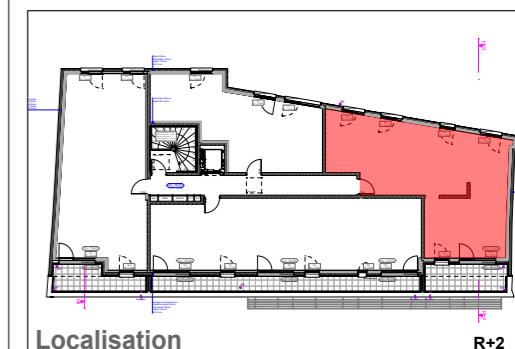




Rue Briquet Tailliandier  
**CONSTRUCTION D'UN  
 IMMEUBLE D'HABITATION  
 & D'UN LOCAL ERP**

SARL d'Architecture  
 Bruno ROUSSEL et Yannick VANDAËLE



ECHELLE : 1/50e  
 0 1 2 m

**PRIX TTC (\*) :** .....

*\*Hors frais annexes  
 (hors frais de notaire, hors frais de rédaction  
 du règlement de copropriété et de dépôt de pièces)*

**Valable jusqu'au :** .....

**N°22 - TYPE 3**

**SURFACES HABITABLES**

Entrée	8.5 m <sup>2</sup>
Wc	1.9 m <sup>2</sup>
Bains	5.7 m <sup>2</sup>
Chambre 1	12.8 m <sup>2</sup>
Chambre 2	11.4 m <sup>2</sup>
Séjour / Cuisine	32.1 m <sup>2</sup>
<b>TOTAL SURFACE HABITABLE</b>	<b>72.4 m<sup>2</sup></b>
Terrasse	10.2 m <sup>2</sup>
<b>TOTAL SURFACES ANNEXES</b>	<b>10.2 m<sup>2</sup></b>

