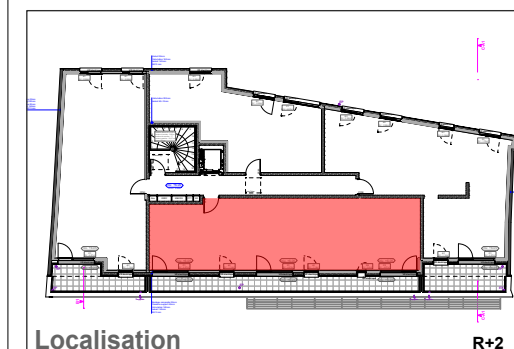




Rue Briquet Tailliandier
**CONSTRUCTION D'UN
 IMMEUBLE D'HABITATION
 & D'UN LOCAL ERP**

SARL d'Architecture
 Bruno ROUSSEL et Yannick VANDAËLE

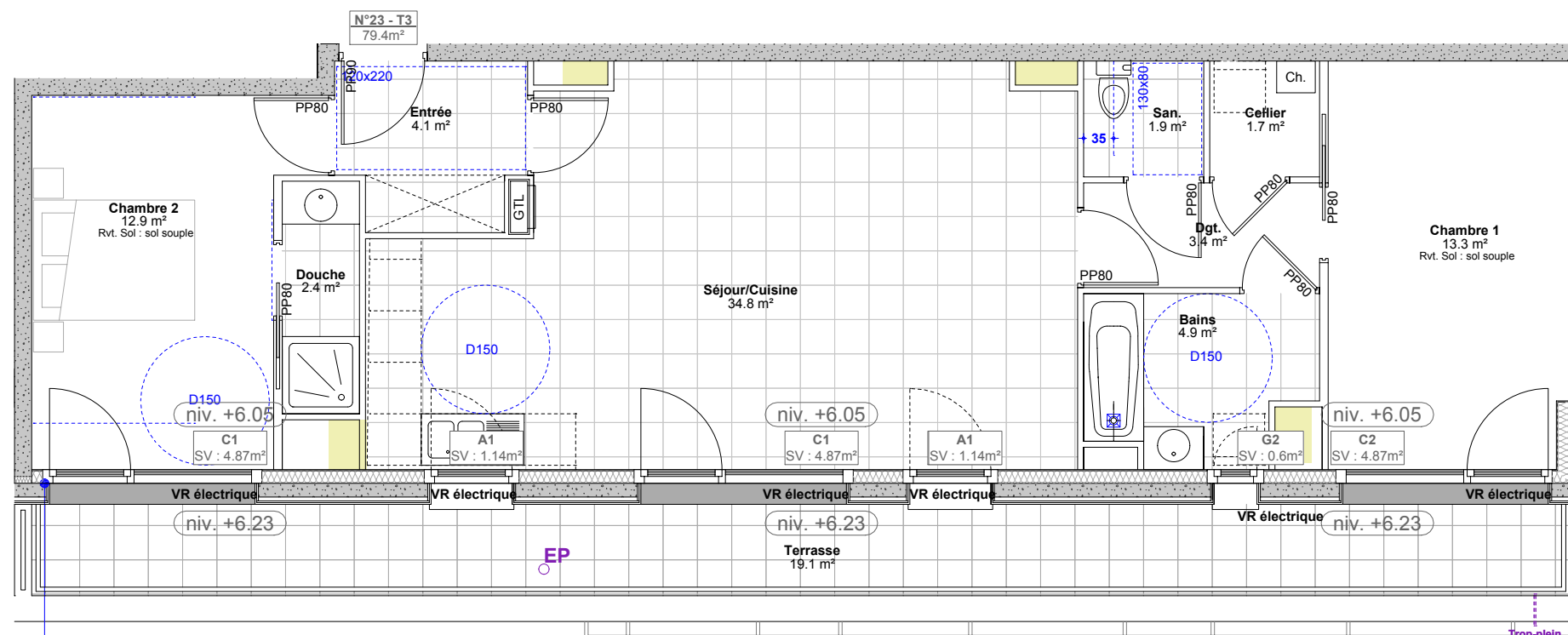


Localisation

R+2



ECHELLE : 1/75e



PRIX TTC (*) :

**Hors frais annexes
 (hors frais de notaire, hors frais de rédaction
 du règlement de copropriété et de dépôt de pièces)*

Valable jusqu'au :

N°23 - TYPE 3

SURFACES HABITABLES

Entrée	4.1 m ²
Séjour / Cuisine	34.8 m ²
Dégagement	3.4 m ²
Sanitaire	1.9 m ²
Cellier	1.7 m ²
Bains	4.9 m ²
Chambre 1	13.3 m ²
Chambre 2	12.9 m ²
Douche	2.4 m ²
TOTAL SURFACE HABITABLE	79.4 m²
-	-
Terrasse	19.1 m ²
TOTAL SURFACES ANNEXES	19.1 m²