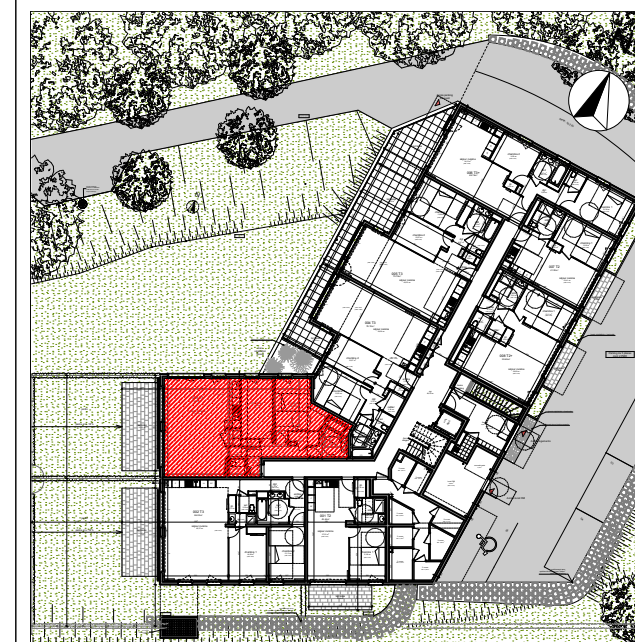




Villa Mont des Cèdres

6 Rue des Cèdres
76130 Mont-Saint-Aignan



Lot 003

TABLEAU DES SURFACES HABITABLES

N° LOT	TYPE	NIVEAU	SUR. HAB.
003	T3	RdC	92,00 m ²

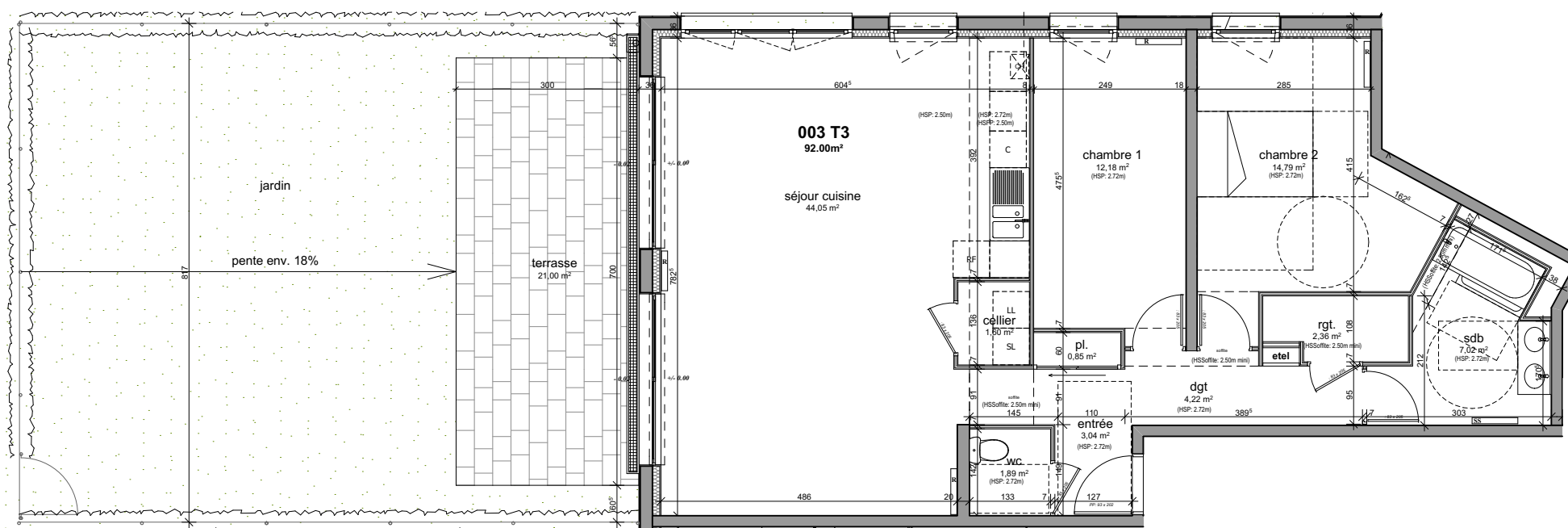
entrée	3,04
séjour cuisine	44,05
chambre 1	12,18
chambre 2	14,79
dressing	2,36
salle de bain	7,02
wc	1,89
dégagement	4,22
placard	0,85
cellier	1,60
	92,00 m²
terrasse	21,00

Echelle: 1/100.

PLANS DE VENTE

Indice : C

Date : 24/09/20



LEGENDE DU PLAN

EDEL	Tableau électrique	PF	Porte-fenêtre
LV	Lave-vaisselle	F	Fenêtre
LL	Lave-linge	FAV	Fenêtre à allège vitrée
RF	Réfrigérateur	VR	Volet roulant
CH	Chaudière	PI.	Placard
R	Radiateur	SS	Sèche-serviette

- Prix TTC (*) :
 (*) hors frais annexes (hors frais de notaire)
 - Valable jusqu'au :

NOTA : Ces plans sont réalisés sur la base du dossier de Permis de Construire.
 Les surfaces et les cotes des pièces sont indicatives et pourront varier dans une limite de 5%. Les retombées, soffites, canalisations et radiateurs ne sont pas figurés.
 Tout en conservant les caractéristiques essentielles du plan, des modifications sont susceptibles d'être apportées en fonction des nécessités techniques et réglementaires lors de la réalisation.