

Le Village du Hautmont MOUVAUX 59420



BECITY 
PROMOTION IMMOBILIÈRE

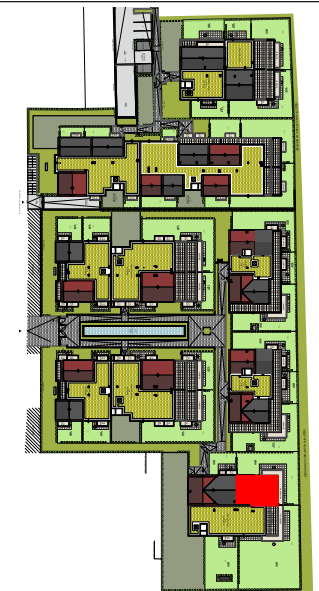
Type 3 E 0-2 REZ DE CHAUSSEE

Séjour-Cuisine	35.66 m ²
Chambre 1	13.33 m ²
Chambre 2	10.41 m ²
SDB	5.15 m ²
Hall	6.47 m ²
Wc	2.06 m ²
Cellier	2.54 m ²

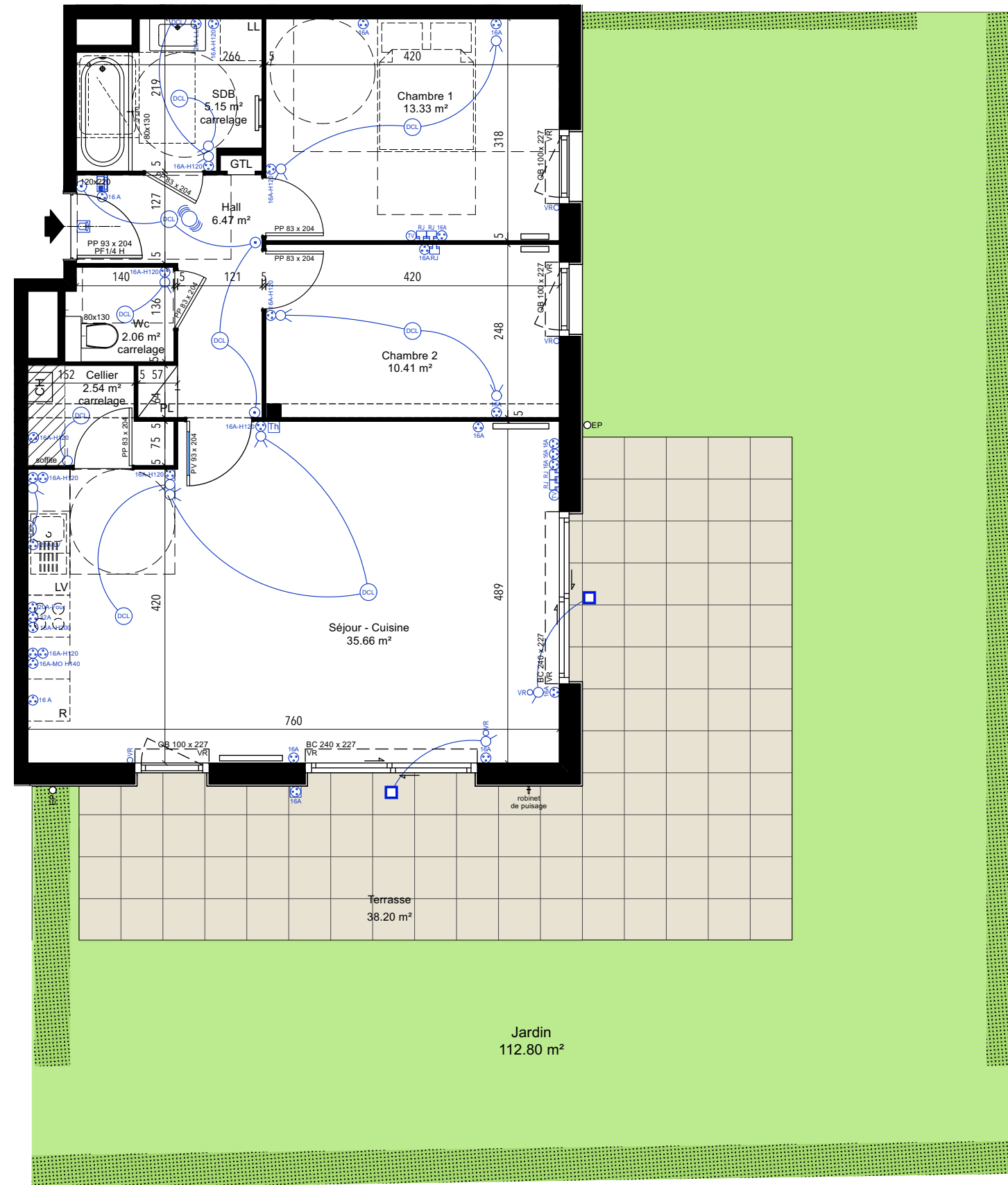
SURFACE HABITABLE 75.62 m²

Terrasse	38.20 m ²
Jardin	112.80 m ²

Surface extérieure 151.00 m²



	Alimentation		PC 16A - Hotte
	Antenne TV		PC 16A Micro-ondes
	Carillon		PC 20A Four
	Commande VR		PC 20A Lave-linge
	DAAF		PC 20A Lave-vaisselle
	DCL applique		PC 32A Plaques
	DCL plafond		RJ - Téléphone
	Inter simple		Sonnette
	Inter VV		Spot
	Luminaire terrasse		Spot étanche
	PC 16A étanche		Thermostat
	PC 16A		Télérupteur
	PC 16A - H=120 cm		Vidéophone



NOTA : L'acquéreur reconnaît que ce plan, y compris seuils, soffites, retombées de poutre et côtes sont susceptibles de subir des modifications suite à la mise au point des plans d'exécution et des impératifs techniques et architecturaux. Les surfaces et les côtes sont susceptibles de variation dans la limite de 5%. Les pointillés sur les plans indiquent la localisation préférentielle des appareils ou mobiliers qui ne sont pas fournis.

VR : Volet Roulant	PP : Porte pleine	GCV : Garde-corps vitré	LL : Lave Linge
F : Fenêtre	OB : Oscillo Battant	GTL : Tableau Electrique	LV : Lave Vaisselle
PF : Porte Fenêtre	BC : Vantaux Coulissants	CH : Chaudière	
PV : Porte Vitrée	S : Porte Vitrée	AV : Allège vitrée	

ECHELLE GRAPHIQUE :



DATE :

14 - 01 - 2022