

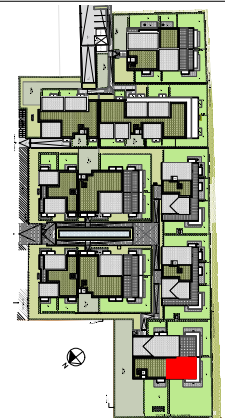


**Type 3**  
**E 1-3**  
**R+1**

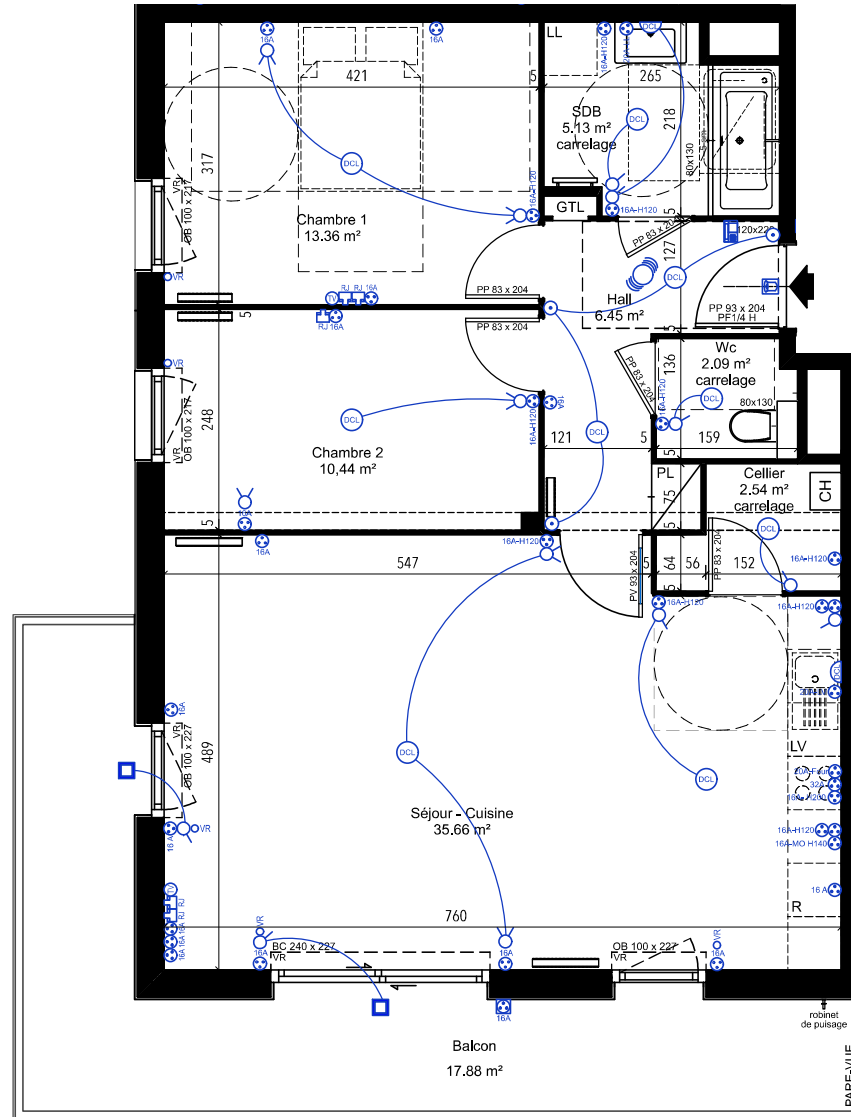
|                |                      |
|----------------|----------------------|
| Séjour-Cuisine | 35.66 m <sup>2</sup> |
| Chambre 1      | 13.36 m <sup>2</sup> |
| Chambre 2      | 10.44 m <sup>2</sup> |
| SDB            | 5.13 m <sup>2</sup>  |
| Entrée         | 6.45 m <sup>2</sup>  |
| Wc             | 2.09 m <sup>2</sup>  |
| Cellier        | 2.54 m <sup>2</sup>  |

**SURFACE HABITABLE 75.67 m<sup>2</sup>**

**Balcon 17.88 m<sup>2</sup>**



| LEGENDE ELECTRICITE |                    |  |                       |
|---------------------|--------------------|--|-----------------------|
|                     | Alimentation       |  | PC 16A - Hotte        |
|                     | Antenne TV         |  | PC 16A Micro-ondes    |
|                     | Carillon           |  | PC 20A Four           |
|                     | Commande VR        |  | PC 20A Lave-linge     |
|                     | DAAF               |  | PC 20A Lave-vaisselle |
|                     | DCL applique       |  | PC 32A Plaques        |
|                     | DCL plafond        |  | RJ - Téléphone        |
|                     | Inter simple       |  | Sonnette              |
|                     | Inter VV           |  | Spot                  |
|                     | Luminaire terrasse |  | Spot étanche          |
|                     | PC 16A étanche     |  | Thermostat            |
|                     | PC 16A             |  | Télérupteur           |
|                     | PC 16A - H=120 cm  |  | Vidéophone            |



NOTA : L'acquéreur reconnaît que ce plan, y compris seuils, soffites, retombées de poutre et côtes sont susceptibles de subir des modifications suite à la mise au point des plans d'exécution et des impératifs techniques et architecturaux. Les surfaces et les côtes sont susceptibles de variation dans la limite de 5%. Les pointillés sur les plans indiquent la localisation préférentielle des appareils ou mobiliers qui ne sont pas fournis.

| LEGENDE :          |                              |
|--------------------|------------------------------|
| VR : Volet Roulant | PP : Porte pleine            |
| F : Fenêtre        | OB : Oscillo Battant         |
| PF : Porte Fenêtre | PG : Porte galandage pleine  |
| PV : Porte Vitrée  | PGV : Porte galandage vitrée |
|                    | AV : Allège vitrée           |
|                    | GCV : Garde-corps vitré      |
|                    | GTL : Tableau Electrique     |
|                    | CH : Chaudière               |
|                    | R : Réfrigérateur            |
|                    | LL : Lave Linge              |
|                    | LV : Lave Vaisselle          |
|                    |                              |
|                    |                              |

ECHELLE GRAPHIQUE :



DATE :

21 - 10 - 2021